

# LE CHACHA DU FERMIER

paroles de  
**René GROLIER**  
& **Évelyne GROLIER**

*chacha humoristique*

musique de  
**Christian CROSLAND**

T° di chacha



**COUPLETS**

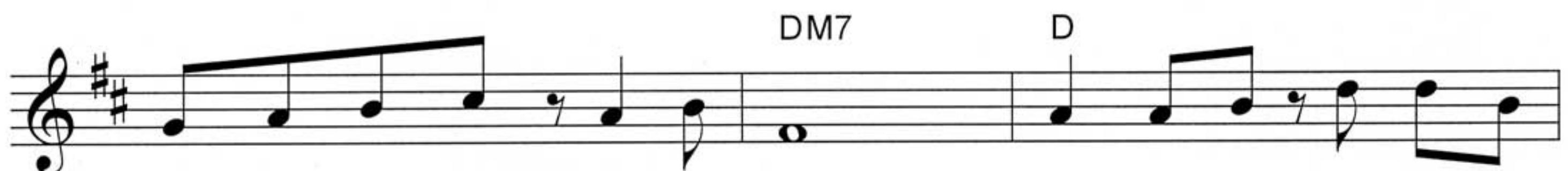


1°Y'a des vach's que l'on met en pâ-tur'  
2°Faut sa - voir à quel mo - ment se - mer

A - vec des gross's cloch's au  
Pour pou-voir bien ré - col -



cou Y'en a d'autr's qui s'pro-mèn'nt en four - rur'  
- ter Faut pas la - bou - rer n'im - port' com - ment



Et qui vous bouff'nt tous vos sous  
Vaut mieux la - bou - rer ma - man

Vaut mieux él' - ver des oies  
Y'a le lait le beurr' et



et des poul's Pour qu'un jour ell's pond'nt des oeufs Faut un coq bien  
le fro - mag' Que l'on bat a - vec a - mour L'hi-ver faut bien



à la coul' Et un' poul' qu'à pas froid aux yeux.  
s'oc - cu - per L'an - douill' il faut la fair' fu - mer.

REFRAIN

G Am D7  
 Au-jourd' - hui le fer - mier Est dé - jà fau - ché a - vant

GM7 E7 Am  
 qu'ça soit se - mé Le fer - mier de chez nous

D7 G A7 §  
 Tra - vaill' jour et nuit comm' un fou.

⊕ CODA D B7 E EM7  
 (instrumental)

E F#m B7

EM7 E

EM7 E7 A

E F#m B7 E > > > FIN