

MELINA

Paroles: Nathanaëlle BEDOUE

Musique: Jérôme RICHARD - Christian CROSLAND - Pierre-Yves LOMBARD

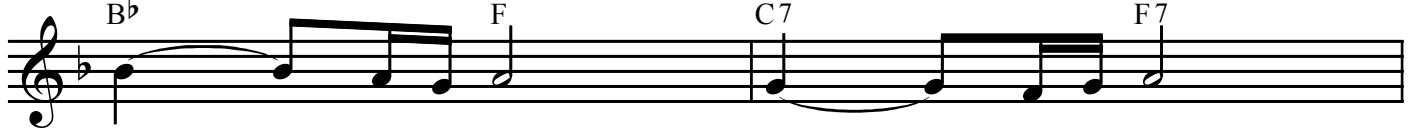
Complainte ♩ = 66



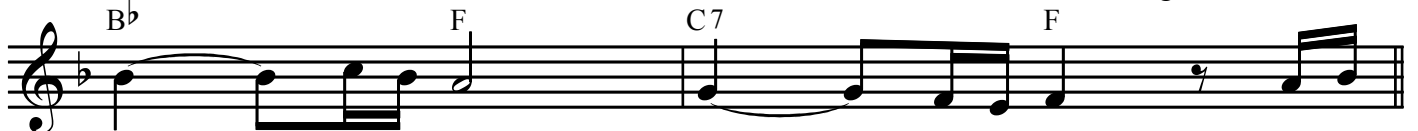
1° Tous les ma-rins la con - naissent Et en - ten-dant son é - cho
2° Par - mi les contes et lé - gendes C'est l'im-mor-telle bien - veil - lante



Ber - cés par toute sa sa - gesse Prennent la barre de leurs vais - seaux
Loin de fo - rêt bro - ce - liande Guide les mâ't-lots en tour - mente.



En - tre ses mains Face aux tem-pêtes
Belle Mé - li - na Donne du cou-rage



Suivent leurs des-tins Chassent les dé - faites. Sur la
Por - te sa voix Jus - qu'au ri - vage.



terre comme en mer tu es là. Ton so -



leil sèche la pluie de nos yeux. Par grands



vents nous vo - guons cou - ra - geux. Pro - tè -



gés par la fée Mé - li - na. Fine

© Propriété des Auteurs

Jérôme RICHARD web@jeromerichard.fr - www.jeromerichard.fr

Christian CROSLAND christiancrosland@orange.fr - www.christian-crosland.com

tous droits réservés
pour tous pays